



## Præsentation af Fuglebakken

Nyt ambitiøst vækstcenter og centrum for biotek, life science og bæredygtighed

# Fuglebakken – et ikon for dansk biotek



# Historien

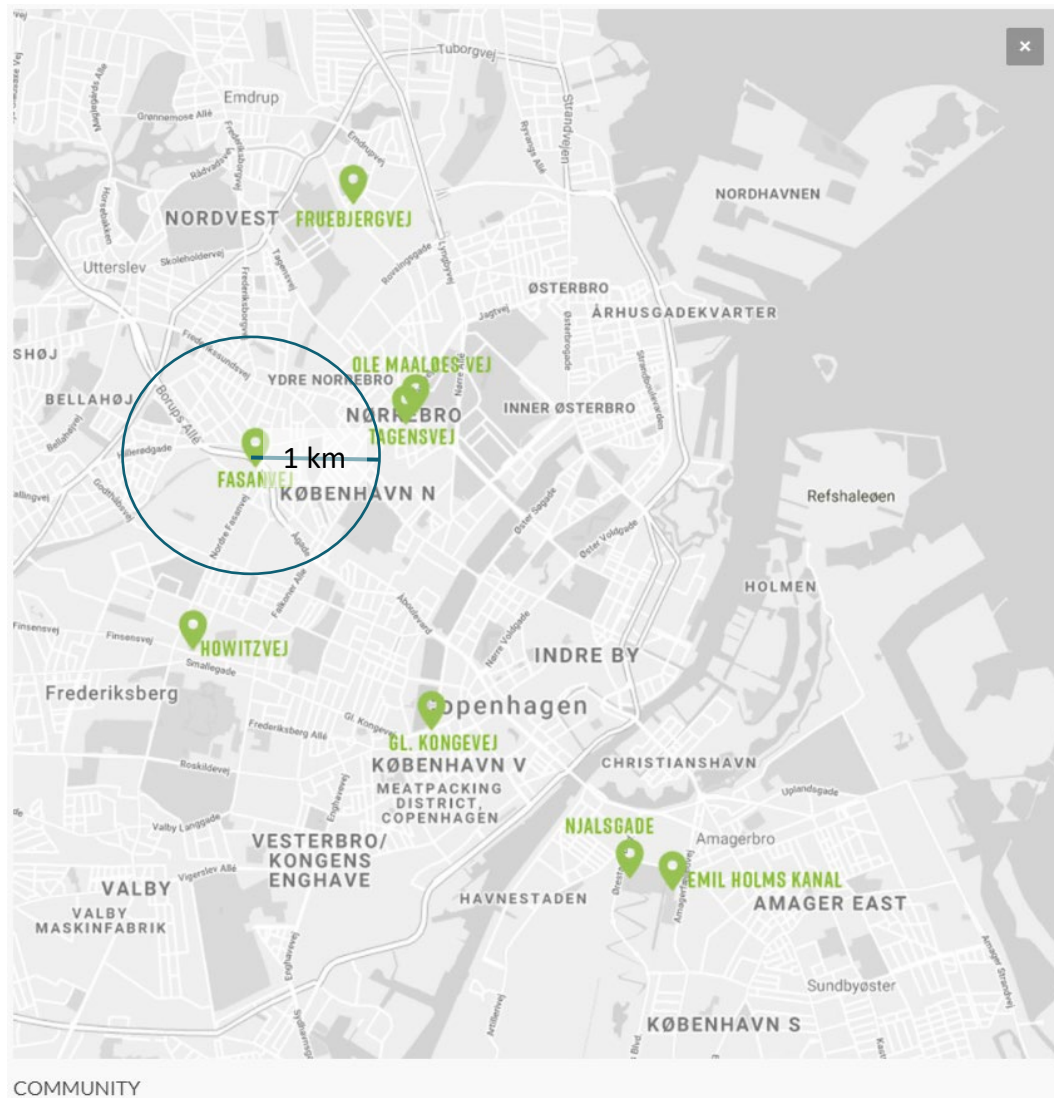
---

- I 1925 dannede brødrene Harald og Thorvald Pedersen Novo Terapeutisk Laboratorium og rykkede i 1932 ind i en ældre mejeribygning fra 1914 på Fuglebakken.
- Samtidig fik den dengang unge arkitekt Arne Jacobsen til opgave at stå for opførelsen af en ny fabrik i forlængelse af det gamle mejeris bindingsværk, og Arne Jacobsen fungerede som husarkitekt for Novo frem til sin død i 1971.
- I 2007 foretog Frederiksberg Kommune med bistand fra Kulturarvstyrelsen en afgrænsning og kortlægning af Novos anlæg på Fuglebakken og udpegede det som et af 25 nationale industriminder.
- Med sin historie og høje arkitektoniske kvalitet, hersker der en helt særlig biotek-ånd på stedet, en helt særlig identitet.

# Central placering, tæt på KBH's infrastruktur



# Sammenhængskraft med startup økosystemet



# Hvorfor nu?

- Vækst i dansk biotek er på et all-time high og står i dag for 1/5 af DK's eksport
- Ventureinvesteringerne i danske virksomheder er fordoblet.
- Antallet af nye startups vokser

## Lægemiddelindustrien i tal



136 mia. kr.

Danmarks eksport af lægemidler



19,5 procent

Andel af den samlede danske vareeksport



26.000

medarbejdere



11,5 mia. kr.

Årlige investeringer i forskning



34 procent

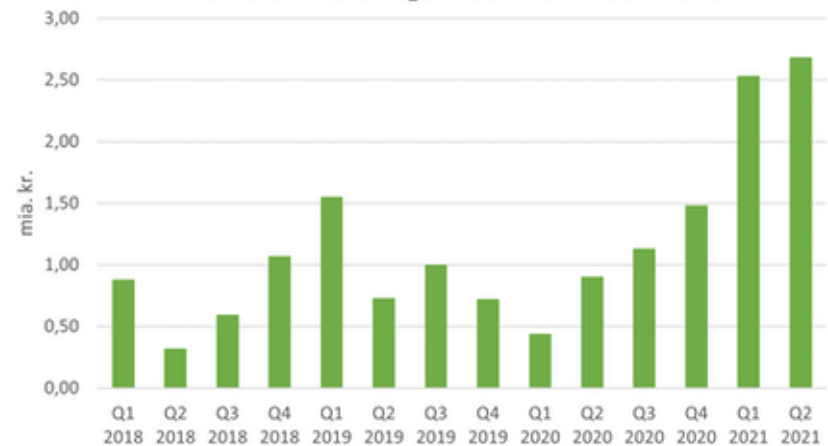
Antallet af højtuddannede



Nr. 3 i verden

Private investeringer i forskning

## Ventureinvesteringer i danske virksomheder

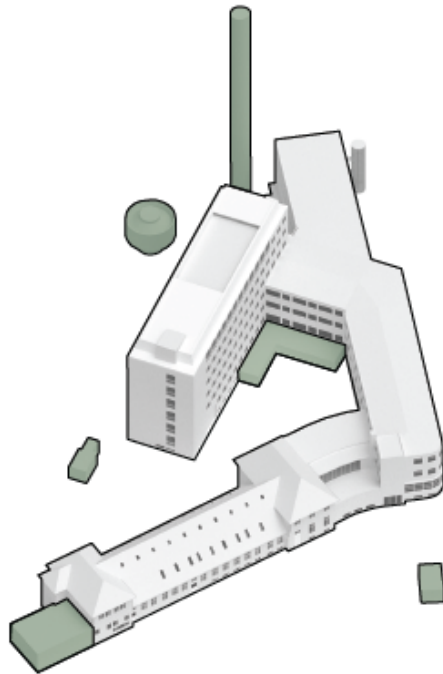


=> Alt sammen medfører øget lokalebehov!

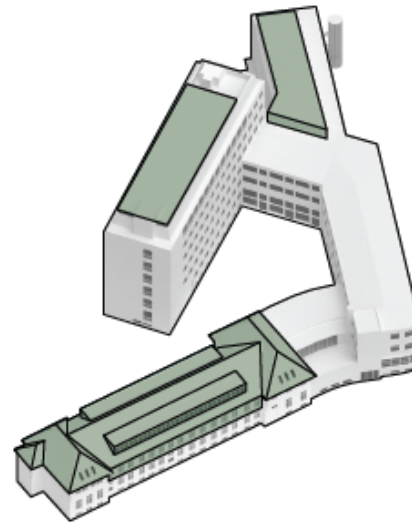
# Fuglebakken i tal

- Nyt ambitiøst vækstcenter og centrum for biotek, life science og bæredygtighed
- Samlet areal: 12.000 m<sup>2</sup>
  - Lab: ca. 2-2.500 m<sup>2</sup>
  - Kontor: 8.000 m<sup>2</sup>
  - Coworking-område: 1.000 m<sup>2</sup>
  - Kantine & loungeområde: 500 m<sup>2</sup>
- Åbner ultimo 2023
  
- En del af en langsigtet vision!

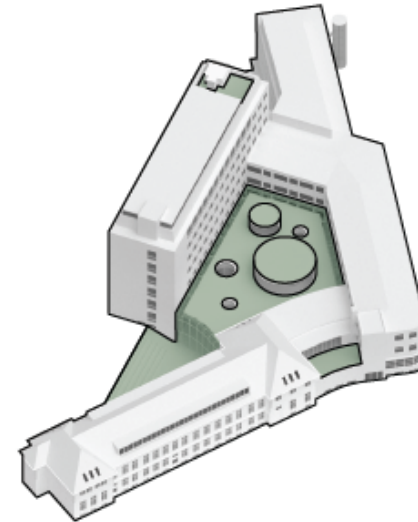
# Opdateret moderne design & funktion



1. Sidebygninger fjernes



2. Ekstra etager



3. Atrium, tagterrasser og grønne tage



# Et nyt atrium som samlingspunkt



Det nye atrium binder de eksisterende bygninger sammen og tilføjer et nyt og moderne samlingssted.



# Understøttende funktioner

## DE BEDSTE BETINGELSER FOR IVÆRKSÆTTERES CHANCER FOR SUCCES



### Events

Lærerige meetups, pitch-oplæg  
og sociale fredagsbarer



### Symbion Talent

Matchmaking-events  
og career fairs



### Symbion Connect

Mød din branche og  
overkom dine udfordringer



### Økosystemer

Populære brancher  
i netværket



### Podcast & Blog

Viden, gode råd, inspiration  
og succes historier



### Samarbejdspartnere

Udviklingsprogrammer,  
fonde, universiteter mm.

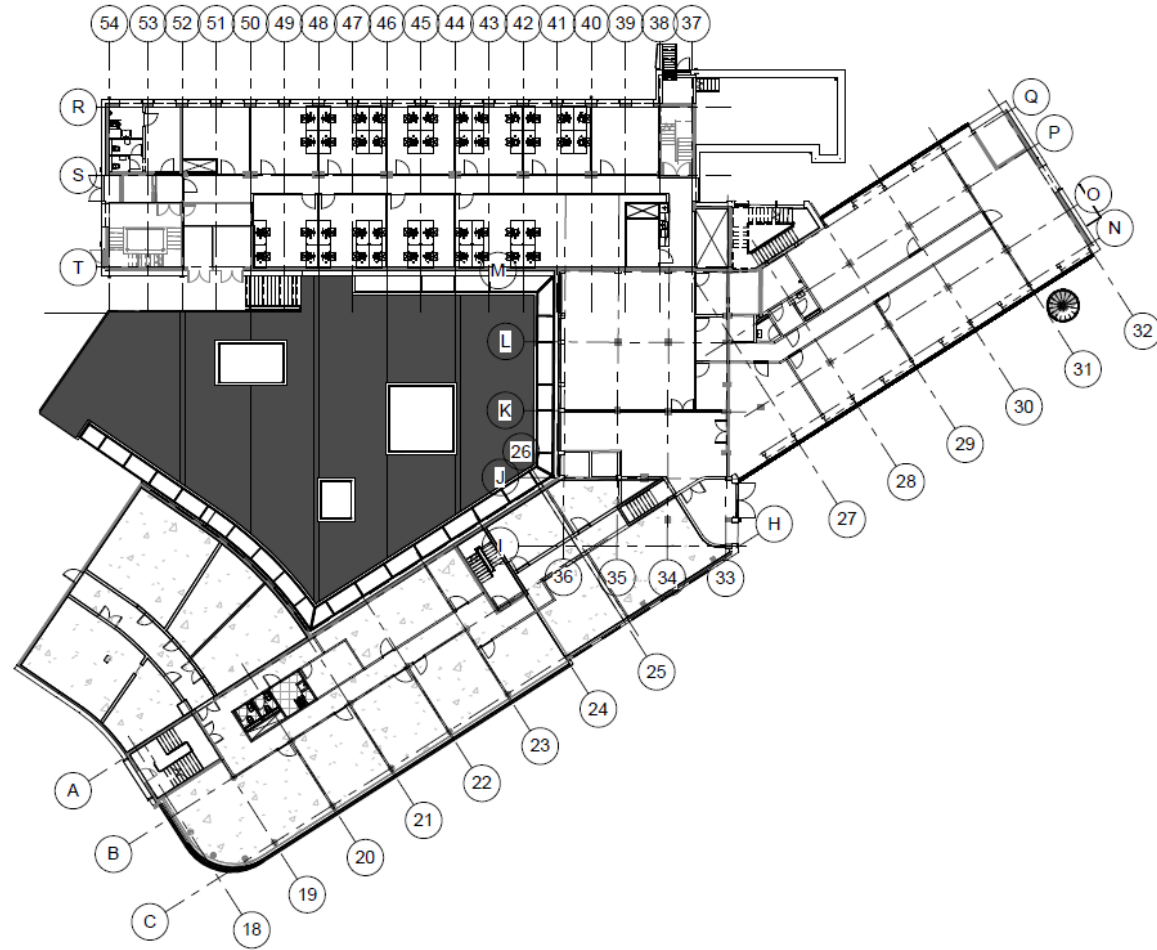


### Community Platform

Netværk, sparring, mødelokalebooking,  
oversigt over events mm.

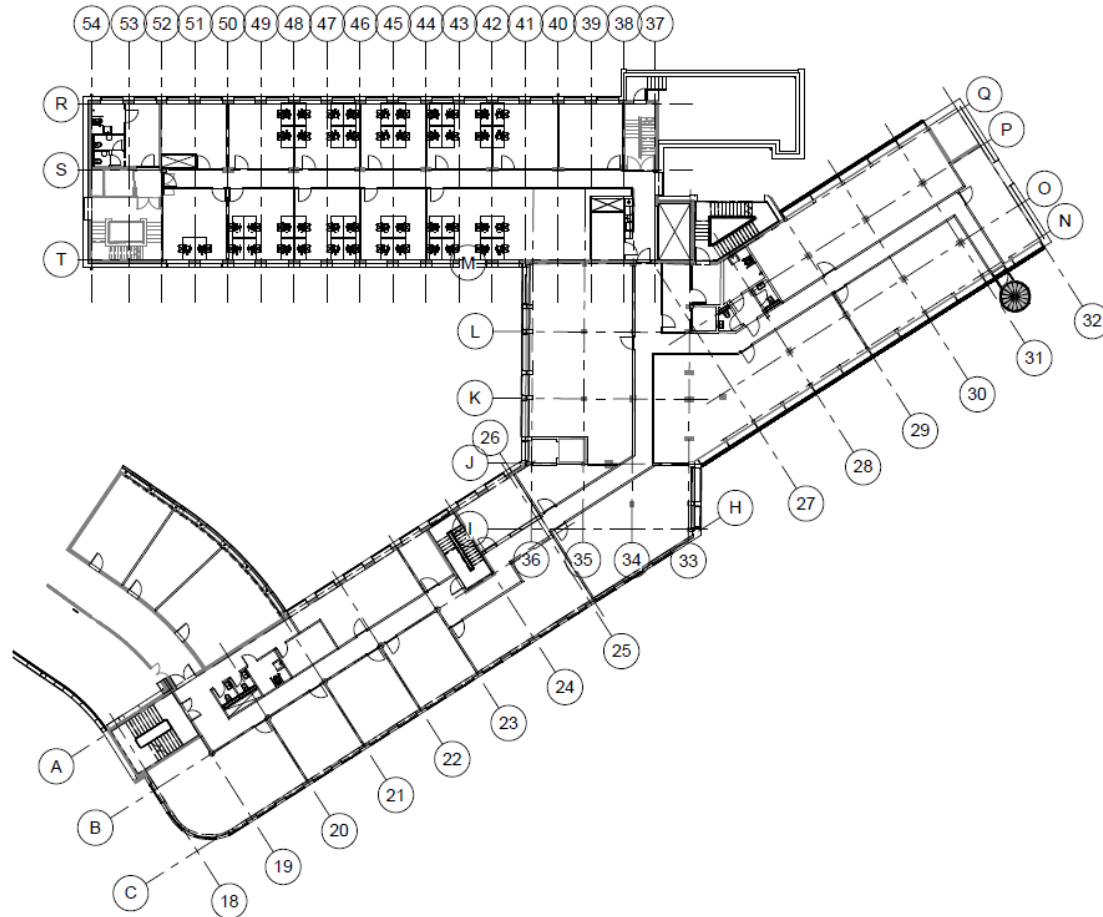
# Layout / etageplaner

- Stue



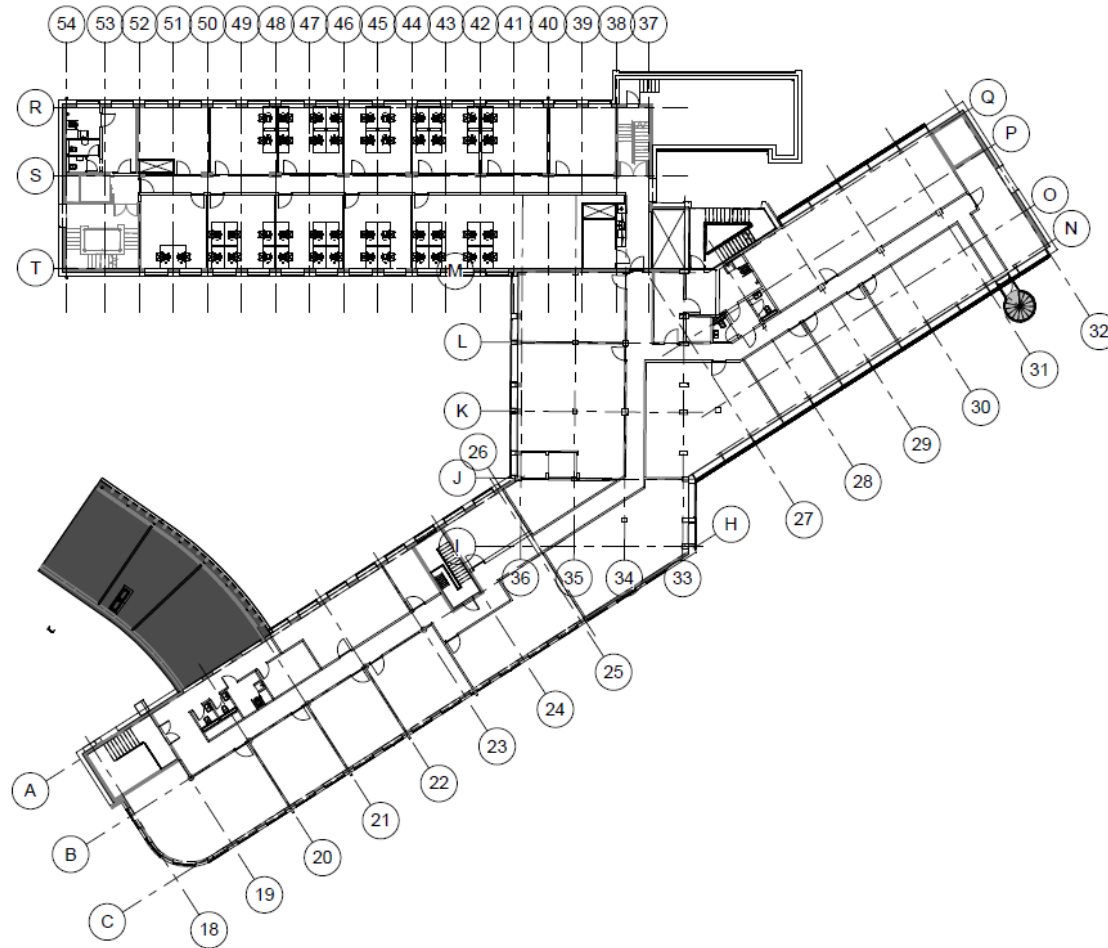
# Layout / etageplaner

- 1. sal



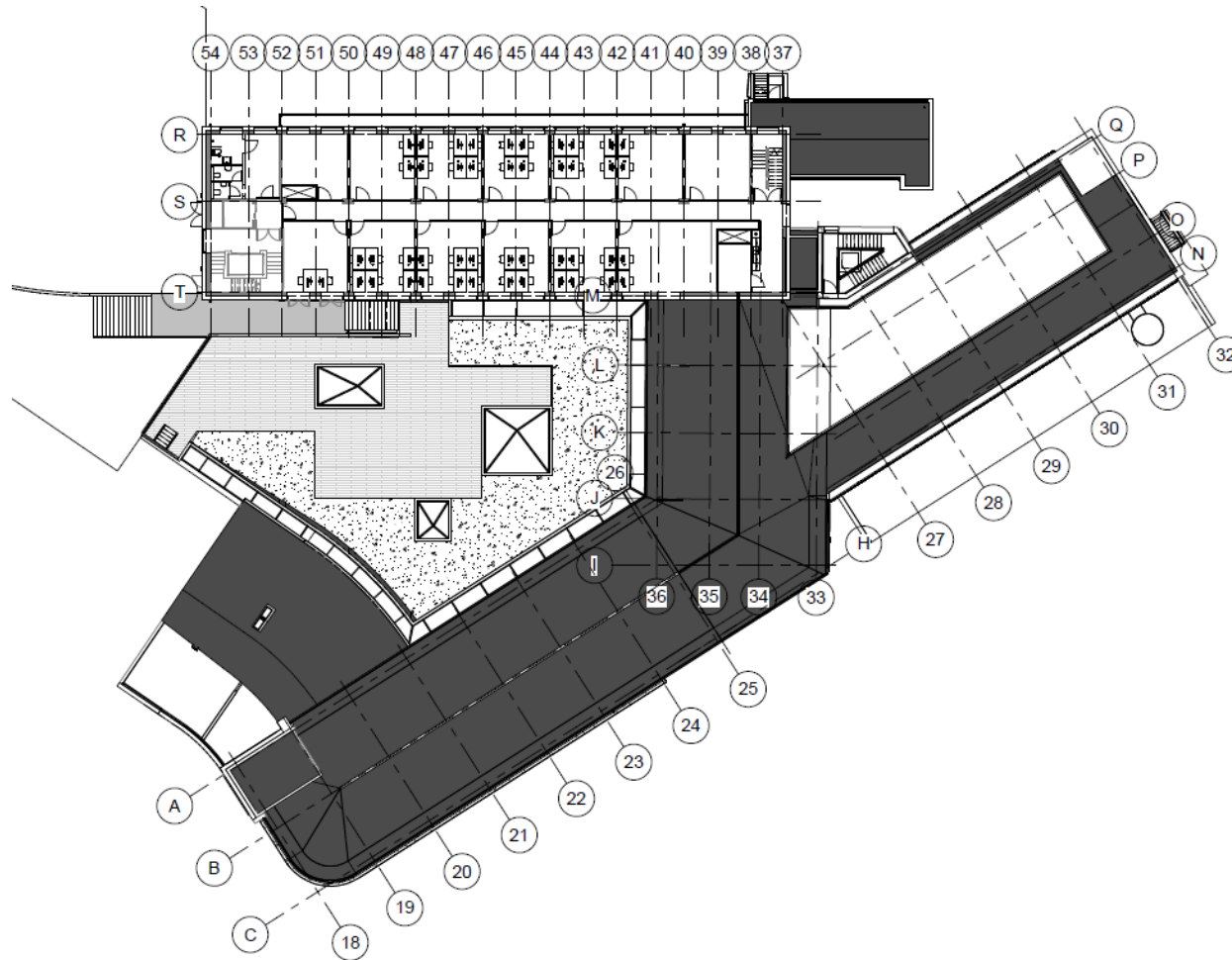
# Layout / etageplaner

- 2. sal



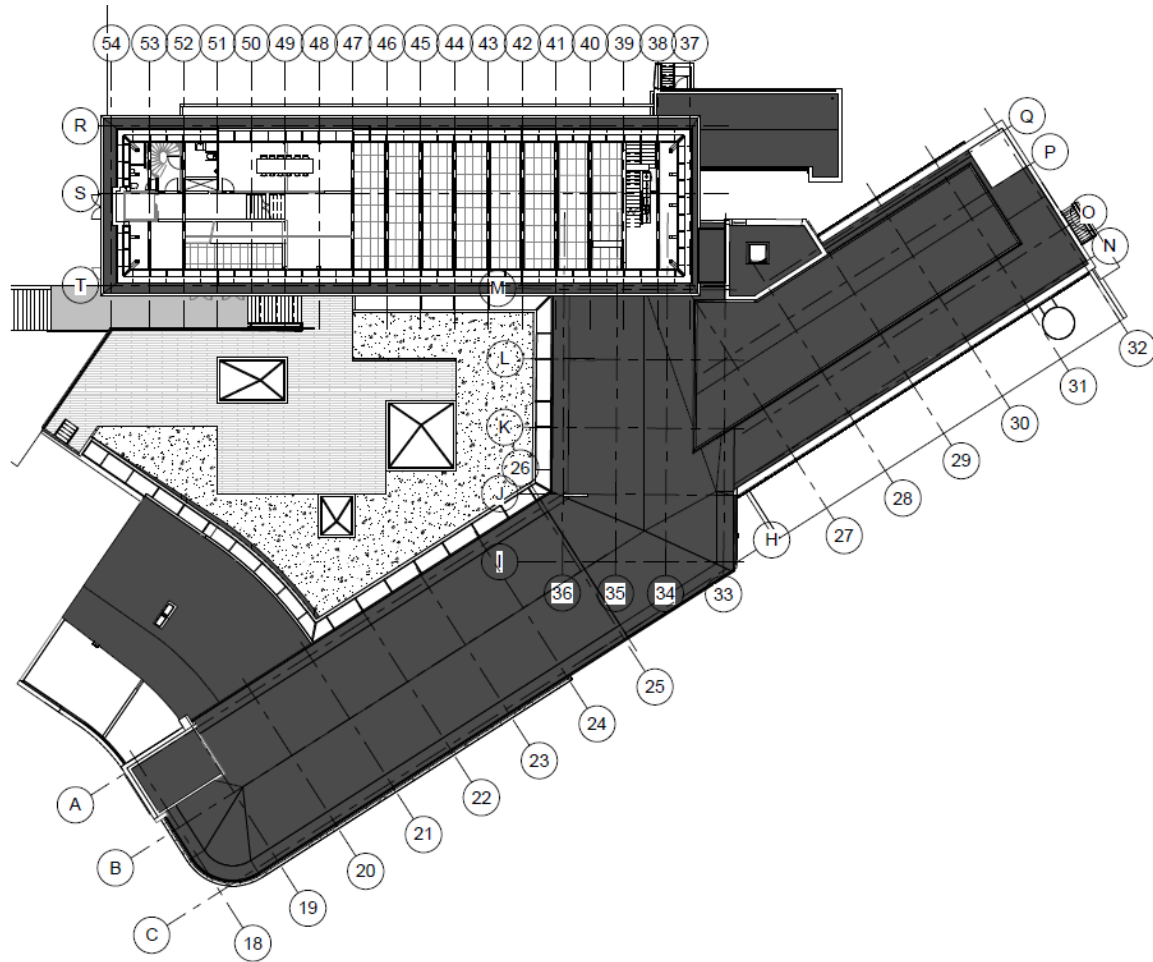
# Layout / etageplaner

- 3.-5. sal



# Layout / etageplaner

- 6. sal



# Preliminære priser

- De endelige vilkår og priser fastlægges medio 2022
- Indikationer følger nedenfor (i DKK per måned ex moms):

12 m2 kontor	5.500 DKK/mdr.
50 m2 kontor	22.500 DKK/mdr.
100 m2 kontor	39.500 DKK/mdr.

25 m2 lab	15.000 DKK/mdr.
100 m2 lab	60.000 DKK/mdr.



# Tidsplan / next step (foreløbig)

